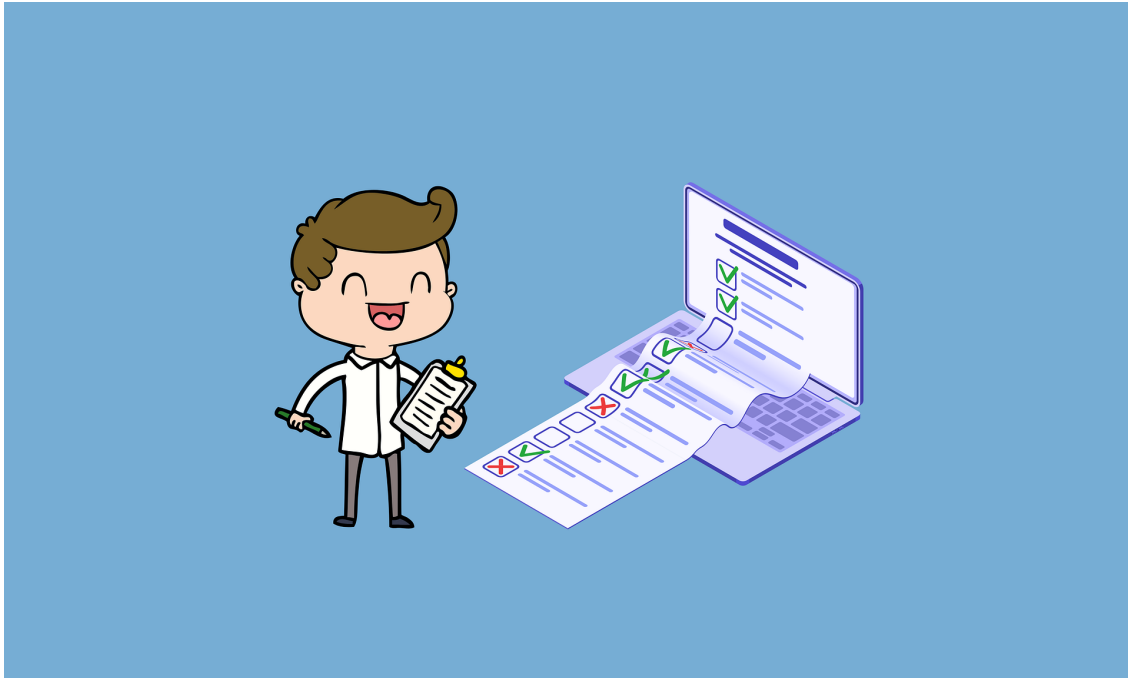


[View this email in your browser](#)



---

## Unser neuer **NEWS**letter ist da!

Sehr geehrte Frau Grimmeißen-Haider,

in unserem Dezember-Newsletter haben wir bereits auf die Evaluierung der Förderphase 2015 - 2020 hingewiesen und zur Teilnahme an unserer Online-Befragung aufgerufen.

**Die Abgabefrist wurde bis zum 17.01.2022 verlängert.**

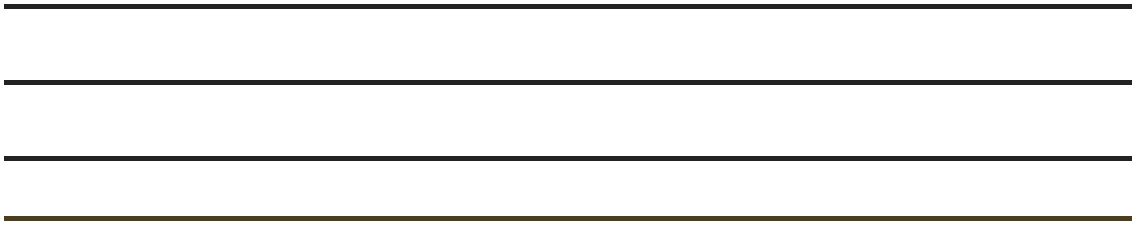
Ihre Meinung ist uns sehr wichtig! Bitte nutzen Sie die Gelegenheit und nehmen Sie an unserer Online-Befragung teil. Sie geben uns damit ein Feedback zu unserer Arbeit und zu unseren Projekten und können gleichzeitig Anregungen für unsere neue Förderphase geben.

Der Fragebogen steht unter folgendem Link bereit:

<https://forms.gle/jvPUXB75QxaU2WCT8>

Wir bedanken uns für Ihre Unterstützung  
Ihre

**LAG Region an der Romantischen Straße e.V.**



---

*Copyright © 2022 LAG Region an der Romantischen Straße, Alle Rechte vorbehalten.*

[Newsletter abbestellen](#) [Ihre Einstellungen aktualisieren](#)

